

## розкішний скляний свічник із скляним покриттям для весільної частини

### Product Details

#### SGHY16030301CCL

Назва елемента	<b>розкішний скляний свічник із скляним покриттям для весільної частини</b>
Номер об'єкта.	SGHY16030301CCL
Виріжте його	товар: SGHY16030301CCLSGHY16030301CCL Верхній діаметр: 105 мм Нижній діаметр: 105 мм Висота: 100 мм Матеріал: високе біле скло Виробництво: машинне виготовлення Час відбору проб: 5 ~ 7 днів після підтвердження  Інші розміри: 5 унцій / 8 унцій / 10 унцій / 16 унцій також доступні
Ємність	10 унцій 14 унцій 16 унцій і т. Д. Це доступно
Час відбору проб	1,5 дня, якщо форма та розмір виробів існують 2,15 днів, якщо вам потрібна нова форма та розмір виробів
Упаковка	24шт / 36шт / 48шт звичайна безпечна упаковка тощо для експортної коробки з подільником для яєць
MOQ	5000шт
Час доставки	Протягом 35 днів після підтвердження замовлення
Терміни оплати	30% депозит Т / Т заздалегідь, залишок після показу копії В / Л
Особливості продукту	<ol style="list-style-type: none"><li>1. Висока якість та конкурентоспроможні ціни</li><li>2. Тестування FDA, SGS, LFGB тощо.</li><li>3. Eco Friendly</li><li>4. Він широко спрямований на весілля, вечірки, будинок, бари тощо.</li><li>5. Машина виготовлена</li></ol>

### More Product Pictures

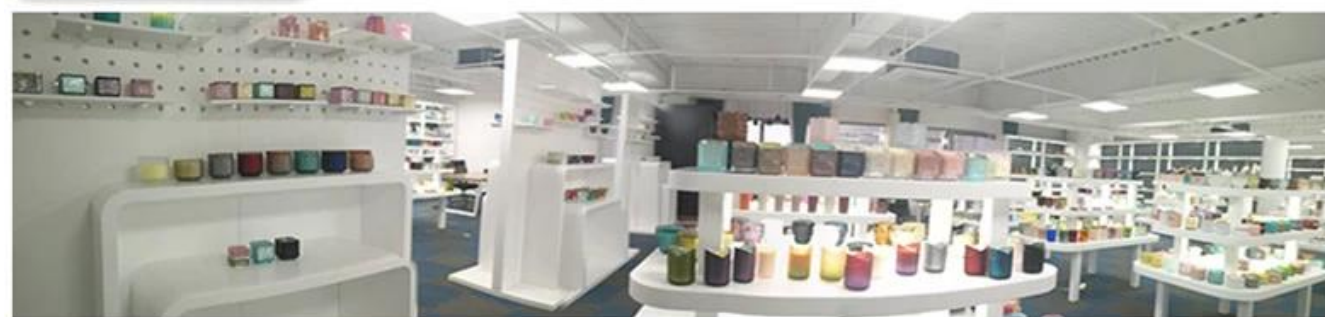






Office & Sample Room





Factory Show

01

## Factory



## Surface Treatment

10+ production lines



□ Spraying



□ Engraving



□ Electroplating



□ Silk-screen



- Spraying
- Engraving
- Electroplating
- Silk-Screen



### Характеристика видувного скла на місяць

1. Його перевага, включаючи скульптуру в достатку, техніку, поверхневі ефекти, колір тощо.
2. Якість - це складна перевірка, а допуск розміру, ваги та форми більший.
3. Ціна висока, а товар обмежений для спеціального технічного скла.

### Спосіб застосування

1. Використовуючи його під керівництвом дорослого
2. Промийте його чистою або гарячою водою перед використанням
3. Не торкайтеся краю скляної чашки, спробуйте взяти дно або ручку

### Запобіжні заходи

1. Пиво, червоне вино, біле вино, напій або гаряча вода не повинні бути занадто наповненими
2. Щоб не поранити руку своїх дітей, покладіть їх туди, куди вони не можуть дістатись
3. Уникайте падінь, зіткнень та сильних ударів
4. Не доступний для мікрохвильової печі
5. Щоб запобігти його розбиванню, не ставте його прямо на вогонь

Для більш [свічник](#) або будь-яке скло,

Будь ласка, відвідайте наш веб-сайт: <http://www.okcandle.com/>

Або тут це може допомогти вам знати краще за нас: [FAQ](#)

[Ми чекаємо вашого запиту та співпраці.](#)

## [Домашня сторінка назад](#)