

## керамічні свічники для трансмутації глазури для розкішних свічок

### Product Details

Назва елемента	<b>керамічні підсвічники для трансмутації глазури для розкішних свічок</b>
Номер об'єкта.	SGJW190129003
Виріжте його	Верхній діаметр: 90 мм Нижній діаметр: 90 мм Висота: 90 мм Вага: 329г Ємність: 350мл Інші розміри: також доступні банки для свічок 5 унцій / 8 унцій / 10 унцій / 16 унцій
Ємність	Підсвічники 10 унцій 14 унцій 16 унцій тощо. Він доступний
Час відбору проб	1,5 дня, якщо форма та розмір виробів існують 2,15 днів, якщо вам потрібна нова форма та розмір виробів
Упаковка	24шт / 36шт / 48шт звичайна безпечна упаковка тощо для експортної коробки з подільником для яєць
МОQ	3000шт
Час доставки	Протягом 35 днів після підтвердження замовлення
Терміни оплати	30% депозит Т / Т заздалегідь, залишок після показу копії В / L
Особливості продукту	1. Висока якість та конкурентоспроможні ціни 2. Тестування ASTM 3. Екологічно чисті 4. Він широко спрямований на весілля, вечірки, будинок, бари тощо. 5. керамічні контейнери для свічок з трансмутаційним декором

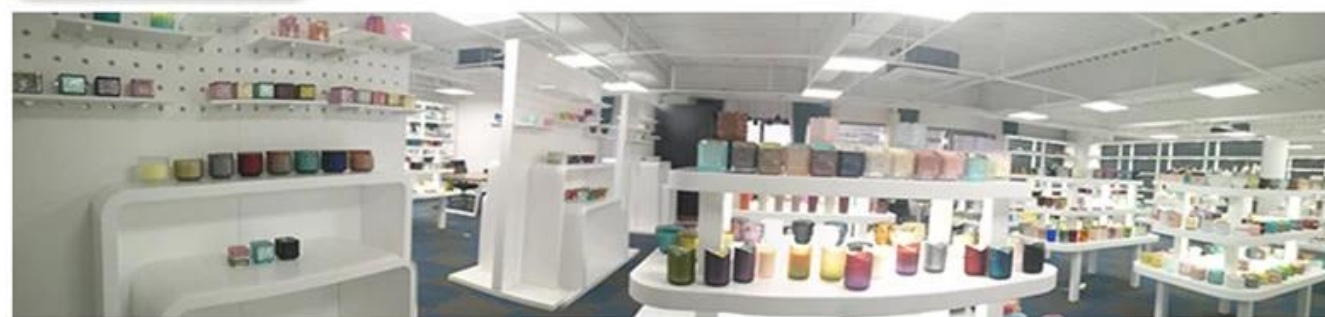
### More Product Pictures





Office & Sample Room





Factory Show

# \* Production Process



▶ Sculpture



▶ Make Moulds



▶ Inject Clay



▶ Shape forming



▶ Roller Forming



▶ Body Finishing



▶ First Firing



▶ Hand Painting



▶ Decaling



▶ Glazing



▶ Decor Firing



▶ Packing



▶ Warehouse



▶ Loading



▶ Shipping



Decoration firing



After decal



Inspection the decal product



Packing



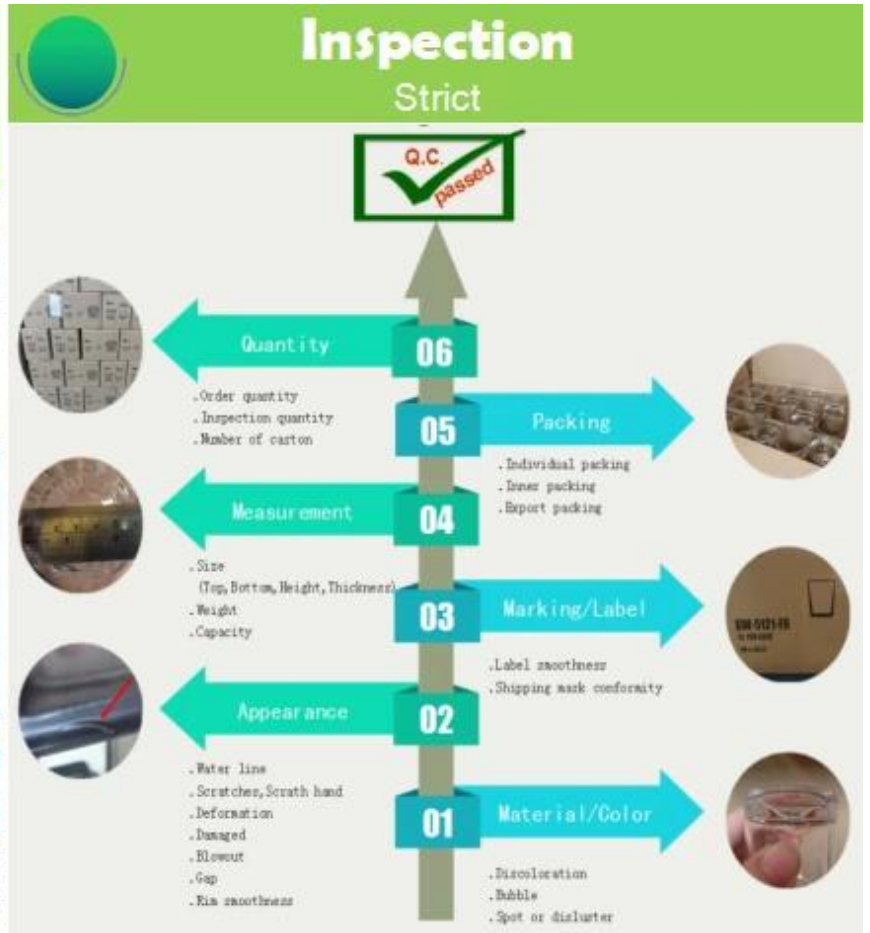
Ready to loading



QC  
Professional



Measure  
Accurate





Sales Team



Sourcing&Doc Team



Customer Services



Product Designer

#### Характеристика видувного скла на місяць

1. Його перевага, включаючи скульптуру в достатку, техніку, поверхневі ефекти, колір тощо.
2. Якість - це складна перевірка, а допуск розміру, ваги та форми більший.
3. Ціна висока, а товар обмежений для спеціального технічного скла.

#### Спосіб застосування

1. Використовуючи його під керівництвом дорослого
2. Промийте його чистою або гарячою водою перед використанням
3. Не торкайтеся краю скляної чашки, спробуйте взяти дно або ручку

#### Запобіжні заходи

1. Пиво, червоне вино, біле вино, напій або гаряча вода не повинні бути занадто наповненими
2. Щоб не поранити руку своїх дітей, покладіть їх туди, куди вони не можуть дістатись
3. Уникайте падінь, зіткнень та сильних ударів
4. Не доступний для мікрохвильової печі



5. Щоб запобігти його розбиванню, не ставте його прямо на вогонь

Для більш [свічник](#) або будь-яке скло,

Будь ласка, відвідайте наш веб-сайт: <http://www.okcandle.com/>

Або тут це може допомогти вам знати краще за нас: [FAQ](#)

[Ми чекаємо вашого запиту та співпраці.](#)

[\*\*Домашня сторінка назад\*\*](#)