

10oz đen mờ với lọ đựng nén bê tông chấm trắng để làm nén

Product Details

| | |
|-----------------------|--|
| Tên phần tử | 10oz xám mờ với lọ nén hoa văn để làm nén |
| Số mặt hàng | SGSJ19042402 |
| Cắt nó | Số bài viết: SGSJ19042402 Đường kính trên: 100mm Đường kính dưới: 99mm Chiều cao: 75mm Trọng lượng: 403g Dung tích: 400ml Các kích thước khác: 5 ounce / 8 ounce / 10 ounce / 16 ounce cũng có sẵn |
| Sức chứa | 10oz 14oz 16oz, v.v. Có sẵn |
| Thời gian lấy mẫu | 1,5 ngày nếu hình dạng và kích thước của sản phẩm tồn tại 2.15 ngày nếu bạn cần hình dạng và kích thước mới của sản phẩm |
| gói hàng | 24 cái / 36 cái / 48 cái bảo mật đóng gói thường xuyên và như vậy. Đối với thùng carton xuất khẩu có ngăn chia trứng |
| MOQ | 3000 chiếc |
| Thời gian giao hàng | Trong vòng 35 ngày sau khi đơn đặt hàng được xác nhận |
| Điều khoản thanh toán | Tiền gửi 30% bằng T / T trước, số dư sau khi hiển thị bản sao của B / L |
| Tính năng sản phẩm | <ol style="list-style-type: none">1. chất lượng cao và giá cả cạnh tranh2. Kiểm tra FDA, SGS, LFGB, v.v.3. Thân thiện với môi trường4. Nó được nhắm đến rộng rãi cho đám cưới, bữa tiệc, tại nhà, quán bar, v.v.5. máy thực hiện |

More Product Pictures

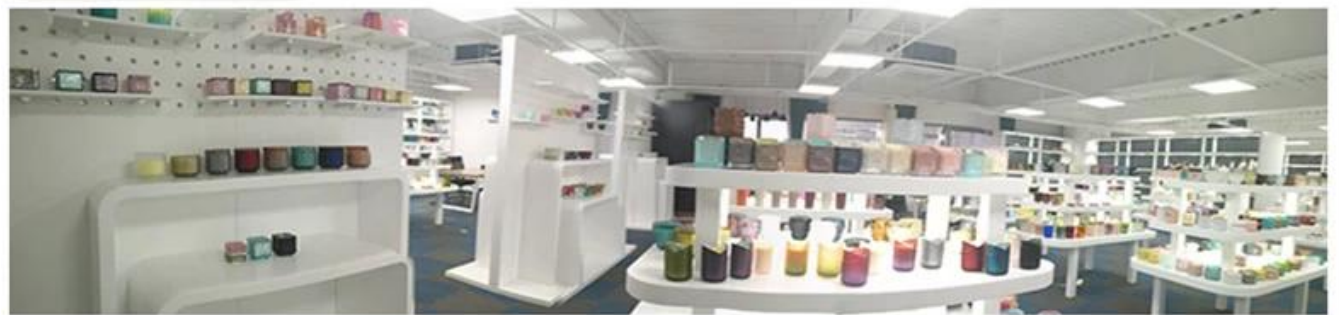






Office & Sample Room





Certifications



Các đặc điểm của kính thời một tháng

1. Ưu điểm của nó bao gồm điều khắc phong phú, kỹ thuật, hiệu ứng bề mặt, màu sắc, v.v.

2. Chất lượng khó kiểm tra và dung sai về kích thước, trọng lượng và hình dạng lớn hơn.
3. Giá cao và sản phẩm hạn chế đối với kính kỹ thuật đặc biệt.

Phương pháp ứng dụng

1. Sử dụng nó dưới sự hướng dẫn của người lớn
2. Rửa nó bằng nước sạch hoặc ấm trước khi sử dụng
3. Không chạm vào cạnh của cốc thủy tinh, hãy thử lấy đáy hoặc tay cầm của cốc

Các biện pháp phòng ngừa

1. Bia, rượu đỏ, rượu trắng, đồ uống hoặc nước nóng không nên quá no
2. Để tránh làm tổn thương bàn tay của con bạn, hãy đặt chúng ở nơi chúng không thể với tới
3. Tránh té ngã, va chạm và các tác động mạnh
4. Không dùng được cho lò vi sóng
5. Để ngăn nó bị vỡ, không được đặt trực tiếp vào lửa

Để biết thêm [giá đỡ nến](#) hoặc bất kỳ ly nào,

Xin vui lòng truy cập trang web của chúng tôi: <http://www.okcandle.com/>

Hoặc ở đây nó có thể giúp bạn biết rõ hơn chúng tôi: **Câu hỏi thường gặp**

[Chúng tôi chờ đợi yêu cầu và sự hợp tác của bạn.](#)