

334ml màu oXy hóa nhôm trắng kim loại nền đặt

Product Details

Số mục.	SGJBS17060902B SGJBS17060902B SGJBS17060902B SG
Vật liệu	Người giữ nền kim loại nhôm
Nghề	máy làm
Thời gian lấy mẫu	1. 5 ngày nếu có biểu mẫu và kích thước 2. 15 ngày, nếu bạn cần một hình dạng và kích thước mới
Năng lực sản phẩm	500.000 ~ 1.000.000 miếng mỗi tháng
Các tính năng của sản phẩm	1. Máy làm bằng nhôm kim loại nền giữ từ chất lượng cao. 2. Có thể được phun bất kỳ màu sắc, thậm chí bạc hoặc mạ vàng. 3. Thích hợp để sử dụng trong khách sạn, nhà ở, v.v. 4. Thân thiện với môi trường. 5. Gặp gỡ fda thử nghiệm, ASTM, Ca 65 thử nghiệm

More Details

Thời gian giao hàng	1. Trong vòng 35 ngày sau khi mẫu và theo thứ tự xác nhận. 2. Within 7 ngày nếu chúng tôi có hàng hóa trong kho
Điều khoản thanh toán	1. 30% tiền gửi bằng T / T trước, số dư sau khi hiển thị bản sao của B / L 2. L/C, Ký quỹ, T/T và Western Union có thể được chấp nhận, nhưng các quốc gia khác nhau với các điều khoản thanh toán khác nhau.
Cách đóng gói và vận chuyển	x cổng với dải phân cách trứng 2. Bằng đường biển, bằng đường hàng không, bằng chuyển phát nhanh và đại lý giao hàng được chấp nhận theo yêu cầu của bạn.

Chúng tôi có thể làm gì cho bạn

1. Thiết kế và kích cỡ khác nhau để lựa chọn
- 2 Bất kỳ màu sơn, lạnh, mạ điện, laser mô hình chế biến cắt
3. Gói đặc biệt như màng co, hộp quà tặng màu, hộp quà tặng màu trắng, v.v.
4. Chúng tôi không bao gồm nhân viên để kiểm soát chất lượng để hứa hẹn chất lượng.
5. Chúng tôi có một nhà xưởng và nhà kho chuyên nghiệp để đảm bảo thời gian giao hàng

Sử dụng sản phẩm

-
1. Nhôm kim loại canlde chủ sở hữu có thể được sử dụng trong trang trí đám cưới, trang trí nhà, bên, tiệc vv,
 2. Thùng chứa nến này là rất tuyệt vời như là một trung tâm tuyệt đẹp cho một sự kiện
 3. Các lọ nến kim loại nhôm có thể trang trí trong nhà và ngoài trời của bạn với các hiệu ứng khác nhau, chẳng hạn như màu phun, bạc hoặc mạ vàng.
 4. Tàu nến kim loại nhôm là một món quà tuyệt vời như housewarmings và các sự kiện khác.



More Product Pictures



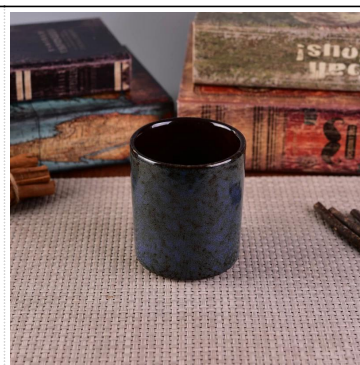








[Similar Products Link](#)



Office & Sample Room

[Thâm Quyến Sunny Glassware Co., Ltd](#) được thành lập vào năm 1992. Chúng tôi đã ở trong lĩnh vực công nghiệp này trong hơn 20 năm, như là một nhà sản xuất chuyên nghiệp, chúng tôi chuyên thiết kế thủy tinh, sản xuất thủy tinh cũng như xuất khẩu. Dòng sản phẩm của chúng tôi bao gồm từ thủ công đến máy làm. Chúng tôi đã sản xuất các sản phẩm phong phú như [ly tumbler](#), [borosilicate thủy tinh](#), [bồn thủy tinh](#), [bình hoa](#), [bát](#), [giữ nển](#), [stemware](#), [gạt tàn](#), [bộ đồ ăn](#), [drinking thủy tinh](#), vv. tất cả các thủy tinh sử dụng hàng ngày, tổng cộng có hơn 4.000 phong cách khác nhau. Chúng tôi có một đội ngũ thiết kế tuyệt vời để tạo ra sản phẩm sáng tạo và nước mắt QC nghiêm ngặt để đảm bảo chất lượng. OEM / ODM serverice được hỗ trợ là tốt.







Để biết thêm chi tiết [người giữ nến gốm](#) hoặc bất kỳ đồ thủy tinh,
 vui lòng truy cập trang web của chúng tôi: <http://www.okcandle.com/>
 Hoặc, có thể giúp bạn tìm hiểu thêm về chúng tôi: [Faq](#)