

Bình nển bê tông hình trụ màu xanh 8oz có nắp đậy

* loại lọ nển này là vật liệu bê tông

* Nó có thể sơn các màu khác nhau

Mô tả lọ nển

Số mục.	SGSJ22072701
Vật chất	bê tông
thủ công	binh nển bê tông làm bằng tay
thời gian mẫu	1. 5 ngày nếu có hình dạng và kích thước kính 2. 15 ngày, nếu bạn cần kính có hình dạng và kích cỡ mới
đóng gói	Bao bì thông thường, 4 miếng trong hộp bên trong, hộp 48 miếng
Công suất sản phẩm	500.000 ~ 1.000.000 chiếc mỗi tháng
Thời gian giao hàng	Trong vòng 35 ngày sau khi lấy mẫu và xác nhận đơn hàng
điều khoản thanh toán	Đặt cọc trước 30% bằng T / T và số dư so với bản sao của B / L
Vận chuyển	Bằng đường biển, đường hàng không, thông qua đại lý chuyển phát nhanh và vận chuyển chấp nhận được
Tính năng sản phẩm	1. Lọ nển thủy tinh trang trí nhà cửa chất lượng cao 2. Thích hợp sử dụng tại khách sạn, nhà riêng, v.v. 3. Đáp ứng bài kiểm tra ASTM
cho sự lựa chọn của bạn	1. Nhiều kiểu dáng và kích cỡ để lựa chọn 2 Bất kỳ màu sơn, mát mẽ, mạ, mô hình laser Máy cắt gia công 3. Gói đặc biệt như màng co, hộp quà màu, hộp quà màu trắng, v.v. 4. Chúng tôi có xưởng và nhà kho chuyên nghiệp để đảm bảo thời gian giao hàng

Concrete candle jar with lid

- * multiple colors
- * moq: 3000 PCS

D3.15'x H3.54'
Fill wax: 8oz

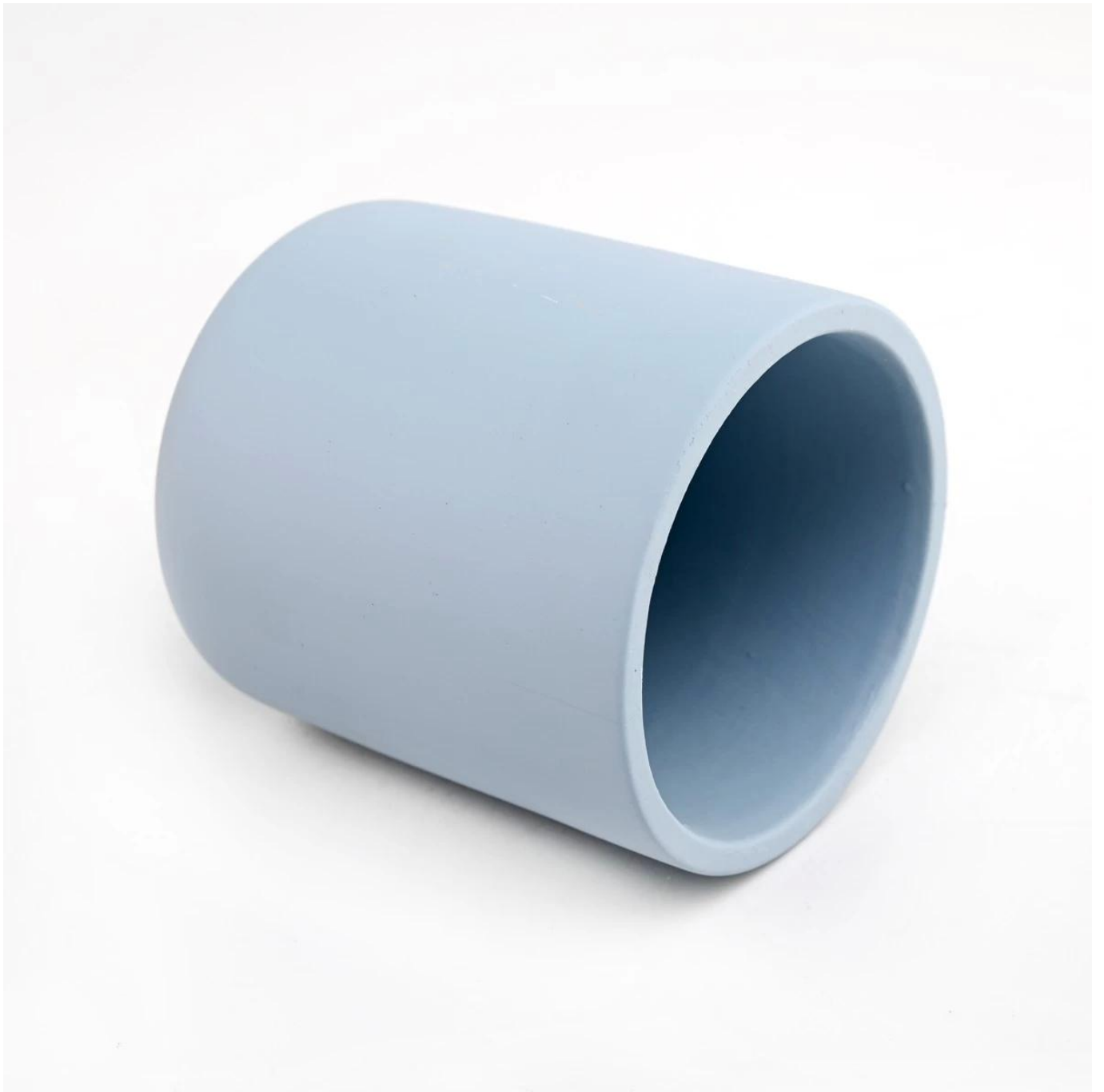


kích thước: 3.15x3.54"

có thể giữ sáp 8-9oz





















82mm

90mm

Capacity: 300ml

Fill wax: 8oz

liên hệ với Chally tại sales32@sunnyglassware.com