

# Bán buôn lọ đường thẳng 6oz 8oz 10oz 12oz 14oz 16oz với mẫu mạ điện và laser tùy chỉnh Lọ nền thủy tinh cho đám cưới

## Product Details

Tên phần tử	Bán buôn lọ đường thẳng 6oz 8oz 10oz 12oz 14oz 16oz với mẫu mạ điện và laser tùy chỉnh Lọ nền thủy tinh cho đám cưới
Thời gian lấy mẫu	1,5 ngày nếu hình dạng và kích thước của sản phẩm tồn tại 2,15 ngày nếu bạn cần hình dạng và kích thước mới của sản phẩm
Bao bì	24 chiếc / 36 chiếc / 48 chiếc Đóng gói an toàn thông thường, v.v. Đối với thùng carton xuất khẩu có bộ chia trứng
MOQ	20000 chiếc
Thời gian giao hàng	Trong vòng 35 ngày sau khi đơn hàng được xác nhận
điều khoản thanh toán	Đặt cọc trước 30% bằng T/T, số dư sau khi xuất trình bản sao B/L
Tính năng sản phẩm	<ol style="list-style-type: none"><li>1. Chất lượng cao và giá cả cạnh tranh</li><li>2. Kiểm tra FDA, SGS, LFGB, v.v.</li><li>3. Thân thiện với môi trường</li><li>4. Nó được sử dụng rộng rãi cho đám cưới, tiệc tùng, nhà ở, quán bar, v.v.</li><li>5. Máy làm</li></ol>

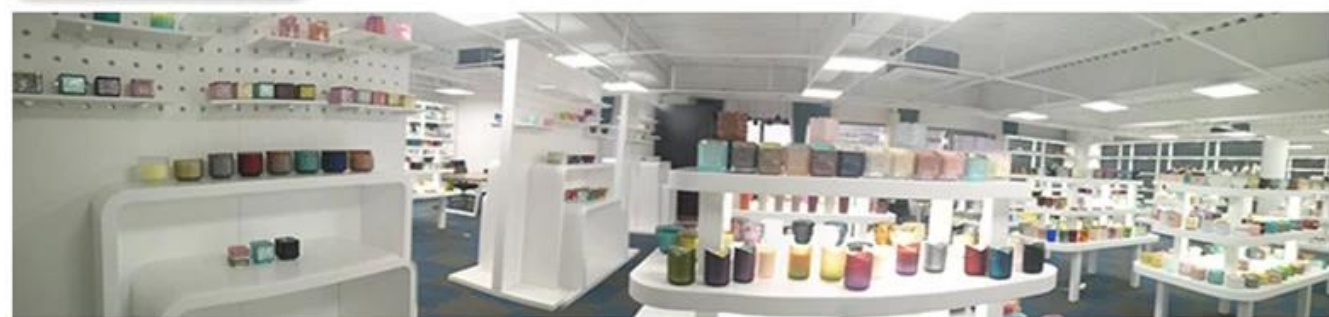
## More Product Pictures





  
Office & Sample Room





Factory Show

01

## Factory



## Surface Treatment

10+ production lines



□ Spraying



□ Engraving



□ Electroplating



□ Silk-screen



- Spraying
- Engraving
- Electroplating
- Silk-Screen



### Đặc điểm của kính thời một tháng

1. Ưu điểm của nó bao gồm điêu khắc phong phú, kỹ thuật, hiệu ứng bề mặt, màu sắc, v.v.
2. Chất lượng là một khâu kiểm tra khó khăn và dung sai về kích thước, trọng lượng và hình dạng sẽ lớn hơn.
3. Giá cao và sản phẩm có số lượng hạn chế đối với kính kỹ thuật đặc biệt.

### Phương pháp ứng dụng

1. Sử dụng dưới sự hướng dẫn của người lớn
2. Rửa sạch bằng nước sạch hoặc nước nóng trước khi sử dụng
3. Đừng chạm vào mép cốc thủy tinh, hãy thử chạm vào đáy hoặc tay cầm của cốc

### Các biện pháp phòng ngừa

1. Không nên uống quá đầy bia, rượu vang đỏ, rượu trắng, đồ uống hoặc nước nóng
2. Để tránh làm tổn thương tay con bạn, vui lòng đặt chúng ở nơi chúng không thể với tới
3. Tránh té ngã, va chạm, va đập mạnh
4. Không dùng được cho lò vi sóng
5. Để tránh bị vỡ, không đặt trực tiếp vào lửa

Để biết thêm [người giữ ngọn nến](#) hoặc bất kỳ loại kính nào,

Xin vui lòng truy cập trang web của chúng tôi: <http://www.okcandle.com/>

Hoặc ở đây nó có thể giúp bạn biết rõ hơn chúng tôi: [Câu hỏi thường gặp](#)

[Chúng tôi chờ đợi yêu cầu và sự hợp tác của bạn.](#)

## [Trở lại trang chủ](#)