

Hộp đựng nến thủy tinh đen có nắp

Sunny Glassware không chỉ có thể thực hiện các đơn hàng OEM / ODM mà còn giúp nhiều thương hiệu từ thiết kế ý tưởng đến sản xuất sản phẩm.



Product Details

Đặc điểm của lọ đựng nến này

1. Thời trang và hình dáng nóng bỏng
2. Màu sắc phổ biến
3. Bảo vệ & tái chế môi trường



Tại sao chọn giá đỡ nển Sunny



Lợi thế thị trường duy nhất

- . Tập trung vào thiết kế sang trọng
- . Nhà cung cấp thương hiệu nước hoa tại Hoa Kỳ 80%
- . AQL cộng với 6 tiêu chuẩn kiểm tra QC nghiêm ngặt và nặng
- . Duy trì chất lượng phù hợp với mẫu và chất lượng

sản phẩm

Nhận thức về thiết kế buổi lễ

- . Giành giải thưởng Made in China
- . Nhận được một hương thơm NEST rất đáng ngưỡng mộ
- . Quà tặng mối quan hệ bạn bè hoặc kinh doanh
- . Thư giãn và cuộc sống lãng mạn



Thiết kế kích thước linh hoạt cho phép thị trường của bạn phát triển nhanh chóng



thân hình:

- .đường kính:103 mm
- . **Đường kính nhỏ: 103**Milimét
- . **Chiều cao:** 103 mm
- . **sức chứa:** 535 ml
- . **cân nặng:** 635 gam

che:

- . Đường kính đầu: 103 mm
- . Chiều cao: 47 mm
- . Trọng lượng: 160g

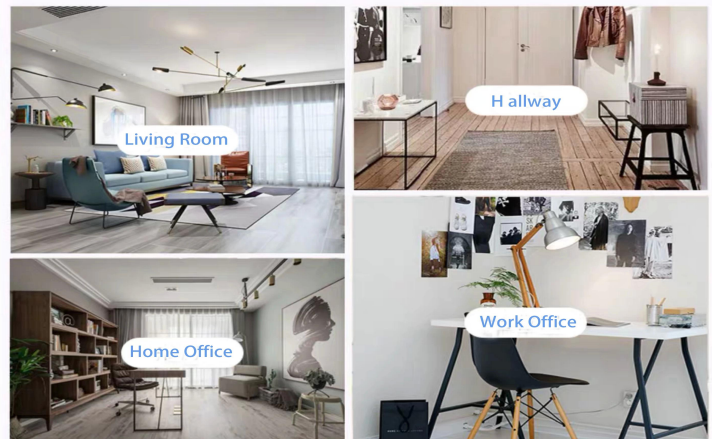
Thiết kế tùy chỉnh và các kích thước khác nhau có sẵn

Với sự hỗ trợ mạnh mẽ của chúng tôi, khách hàng của chúng tôi đang tăng lên nhanh chóng, từ các phòng thí nghiệm nhỏ đến các công ty hàng đầu trong ngành.

Cảnh đời

- . Cà phê hoặc quán bar
- . Hoàn hảo cho gia đình, khách sạn hoặc sân vườn
- . Món quà ngọt ngào của người yêu
- . Mọi đổi mới

Range of the application



Office & Sample Room

Chúng tôi đã mua một văn phòng quốc tế rộng 1.800 mét vuông tại Thâm Quyến.



Phòng trưng bày mẫu

Sunny Glassware cung cấp nhiều hơn **Phòng mẫu Thâm Quyến có 5000 cái** Một loạt các tùy chọn. Anh ấy đã thắng một thẻ lớn [Phản hồi khách hàng](#). Chào mừng đến với văn phòng Thâm Quyến! Hình ảnh như sau **Chỉ là một phần của thiết kế nền của chúng tôi** Chào mừng bạn đến văn phòng Thâm Quyến để tìm món đồ yêu thích của bạn, nó sẽ mang lại cho bạn nhiều bất ngờ, bởi vì rất khó để tìm thấy một nhà cung cấp khác như vậy ở Trung Quốc.



Chứng chỉ của chúng tôi



ASTM



ISO9001-2015



Xanh và trách nhiệm xã hội
Tuyên bố của Polidy "

Factory Show

Dưới đây là hình ảnh các giao dịch trực tuyến lớn. Để biết thêm thông tin nhà máy, vui lòng xem: [Tham quan nhà máy](#)

01 Factory





Surface Treatment

10+ production lines



□ Spraying



□ Engraving



□ Electroplating



□ Silk-screen



Các video khác

Đặc điểm của máy ép kính chân nén

Máy ép thủ công mở máy thường được sử dụng để làm chân nén với các đặc điểm sau: đường kính trên thấp hơn đường kính dưới

- . Sản xuất hàng loạt với MOQ cao
- . Hoa văn nổi trên tường ngoài
- . Tối đa - Độ dày tối thiểu: 1,5 ~ 10mm
- . Độ dày mỏng hơn: 4 ~ 30mm
- . Chi phí mô hình chi phí thấp trên tường ngoài thất.

Phương pháp ứng dụng

1. Sử dụng nó dưới sự hướng dẫn của người lớn
2. Rửa sạch bằng nước hoặc nước sôi trước khi sử dụng
3. Không chạm vào mép kính, hãy thử tháo đáy kính hoặc tay cầm

Các biện pháp phòng ngừa

- Bia, rượu vang, rượu trắng, đồ uống hoặc nước nóng không được quá đầy
2. Để tránh làm tổn thương bàn tay của trẻ, hãy để chúng xa tầm tay.
 3. Tránh rơi rớt, va chạm và va đập mạnh
 4. Không áp dụng cho lò vi sóng
 5. Để ngăn không bị vỡ, không đặt trực tiếp vào lửa.

Hơn [giá đỡ nén](#) Hoặc bất kỳ ly nào,

Xin vui lòng truy cập trang web của chúng tôi: <https://www.okcandle.com/>

Hoặc tại đây có thể giúp bạn hiểu rõ hơn về chúng tôi: [Câu hỏi thường gặp](#)