

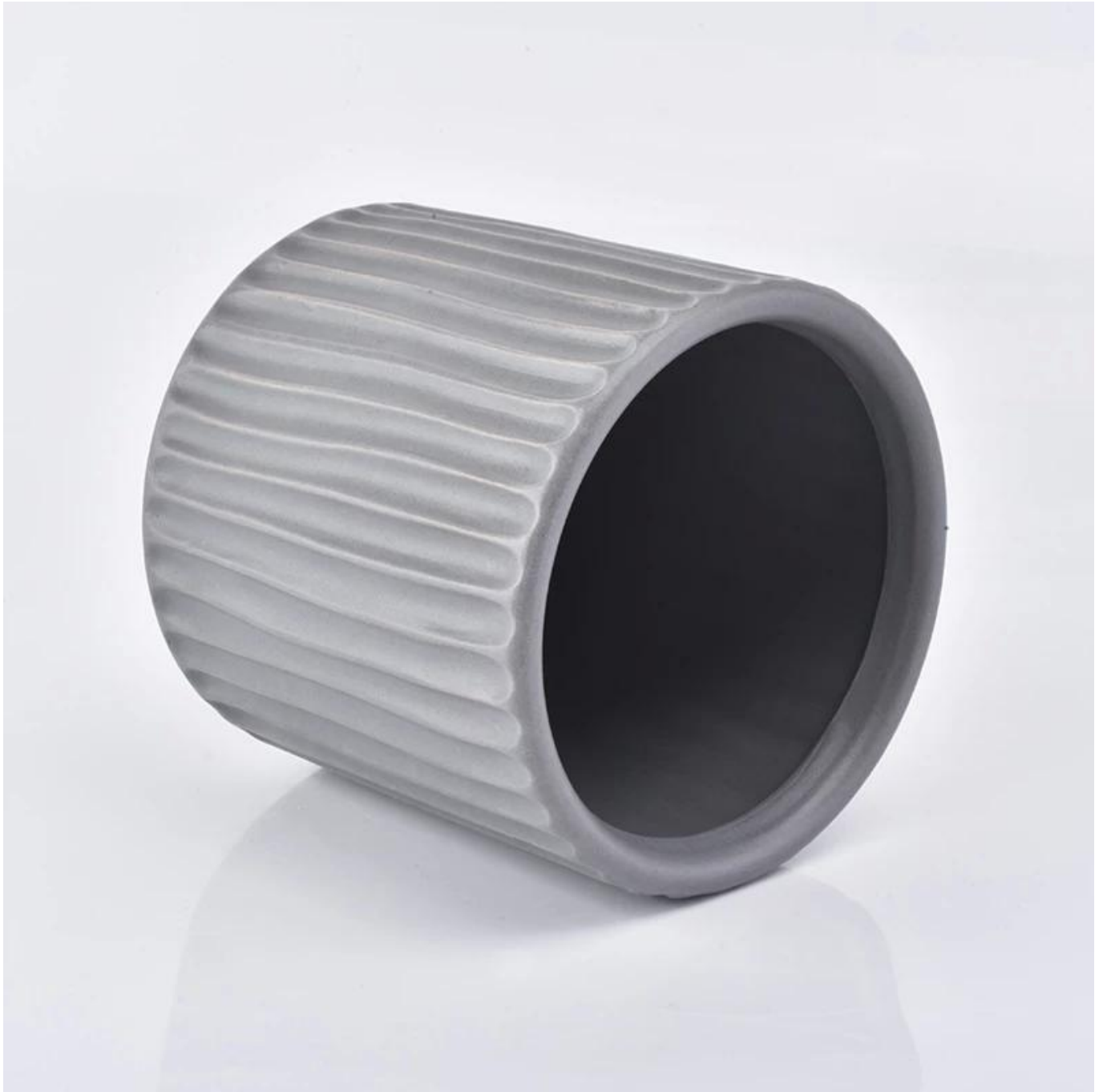
màu xám&màu&giá đỡ nền gốm cho thương hiệu của bạn

Product Details

Tên phần tử	người giữ nền gốm cho thương hiệu của bạn
Số đối tượng.	SGYC19012234 SGYC19012234 SGYC19012234 SG
Cắt nó đi.	Đầu đĩa: 95mm Đáy đĩa: 100mm Chiều cao:89mm Trọng lượng: 300g Dung tích: 500ml Kích thước khác: 5 ounces / 8 ounces / 10 ounces / 16 ounces nền&lọ cũng có sẵn
Khả năng	10oz 14oz 16oz  nền chủ sở hữu, v.v. Nó có sẵn
Thời gian lấy mẫu	1,5 ngày nếu hình dạng và kích thước của sản phẩm tồn tại 2,15 ngày nếu bạn cần hình dạng và kích thước mới của sản phẩm
Đóng gói	24 cái / 36 cái / 48pcs đóng gói an toàn thường xuyên và như vậy Đối với thùng carton xuất khẩu với dải phân cách trứng
Moq	3000
Thời gian giao hàng	Trong vòng 35 ngày sau khi đơn đặt hàng được xác nhận
Điều khoản thanh toán	30% tiền gửi của T / T trước, số dư sau khi hiển thị bản sao của B / L
Tính năng sản phẩm	1. Chất lượng cao và giá cả cạnh tranh 2. Thử nghiệm ASTM 3.&Thân thiện với môi trường 4. Nó được nhắm mục tiêu rộng rãi vào đám cưới, tiệc tùng, nhà, quán bar, v.v. 5. ceramic&candle containers&with transmutation decoration&way

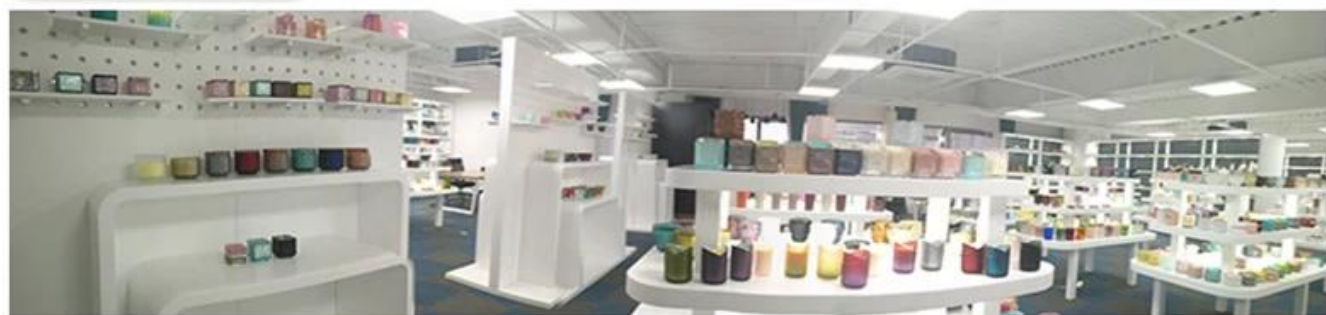
More Product Pictures





Office & Sample Room





Factory Show

* Production Process





Decoration firing



After decal



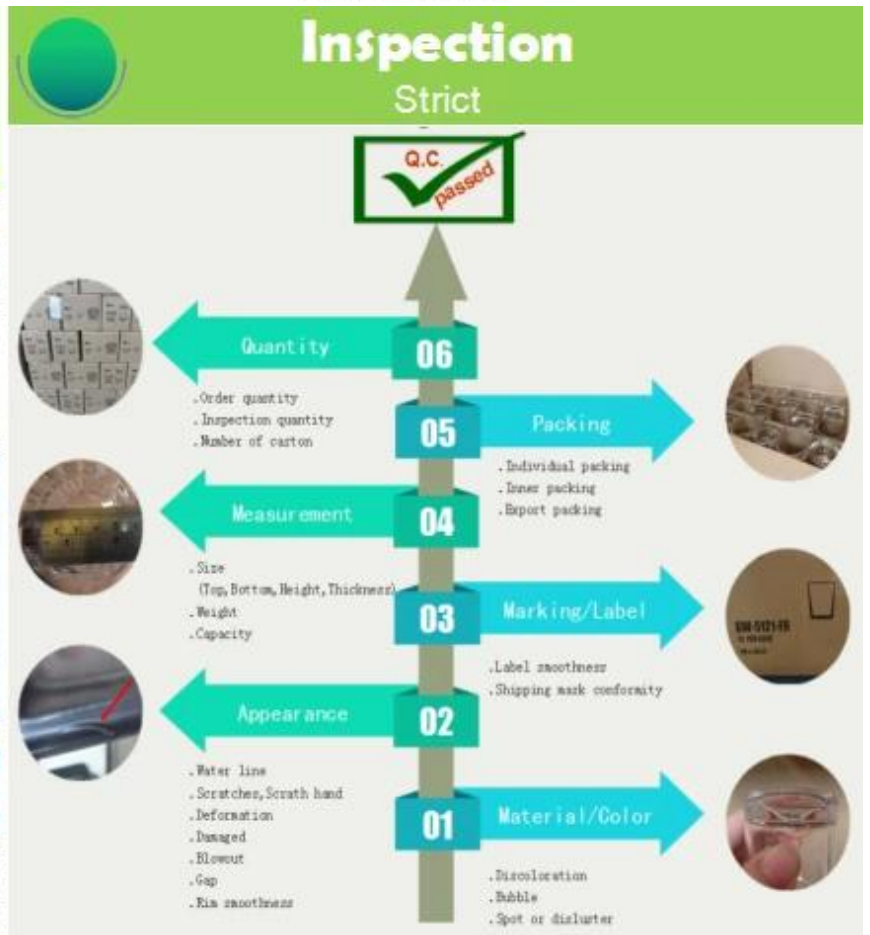
Inspection the decal product



Packing



Ready to loading



Các đặc tính của kính thổi một tháng

1. Lợi thế của nó bao gồm điều khắc phong phú, kỹ thuật, hiệu ứng bề mặt, màu sắc vv
2. Chất lượng là một kiểm tra khó khăn và khoan dung của kích thước, trọng lượng và hình dạng lớn hơn.
3. Giá cao và sản phẩm được giới hạn đối với kính kỹ thuật đặc biệt.

Phương pháp ứng dụng

1. Sử dụng nó dưới sự hướng dẫn của người lớn
2. Rửa bằng nước sạch hoặc nước nóng trước khi sử dụng
3. Không chạm vào mép cốc thủy tinh, hãy thử lấy đáy hoặc tay cầm của cốc

Biện pháp phòng ngừa

1. Bia, rượu vang đỏ, rượu vang trắng, đồ uống hoặc nước nóng không nên quá no
2. Để tránh làm tổn thương bàn tay của con bạn, vui lòng đặt chúng ở nơi chúng không thể tiếp cận
3. Tránh té ngã, va chạm và va chạm mạnh
4. Không có sẵn cho lò vi sóng
5. Để ngăn chặn nó phá vỡ, không đặt nó trực tiếp trên lửa

Để biết thêm chi tiết [người giữ nến](#) hoặc bất kỳ ly nào,

Vui lòng truy cập trang web của chúng tôi: <http://www.okcandle.com/>

Hoặc ở đây nó có thể giúp bạn biết rõ hơn chúng tôi: **Faq**

[Chúng tôi đang chờ yêu cầu và hợp tác của bạn.](#)