

## Hộp đựng nến bằng gốm sứ sáng tạo chất lượng cao màu trắng hình gấu hộp đất sét trang trí nhà

### Product Details

Tên phần tử	<b>Hộp đựng nến bằng gốm sứ sáng tạo chất lượng cao màu trắng hình gấu hộp đất sét trang trí nhà</b>
Số đối tượng.	SGGH19011623
Cắt nó	Đường kính trên: 80mm Đường kính dưới: 98mm Tối đa: 108mm Chiều cao: 135mm Trọng lượng: 288g Dung tích: 560ml Các kích thước khác: 5 ounce / 8 ounce / 10 ounce / 16 ounce cũng có sẵn
Sức chứa	10oz 14oz 16oz, v.v. Có sẵn
Thời gian lấy mẫu	1,5 ngày nếu hình dạng và kích thước của sản phẩm tồn tại 2.15 ngày nếu bạn cần hình dạng và kích thước mới của sản phẩm
Bao bì	24 cái / 36 cái / 48 cái đóng gói an toàn thông thường và như vậy Đối với thùng carton xuất khẩu với ngăn chia trứng
MOQ	5000
Thời gian giao hàng	Trong vòng 35 ngày sau khi đơn đặt hàng được xác nhận
Điều khoản thanh toán	Tiền gửi 30% bằng T / T trước, số dư sau khi hiển thị bản sao của B / L
Tính năng sản phẩm	<ol style="list-style-type: none"><li>1. chất lượng cao và giá cả cạnh tranh</li><li>2. Kiểm tra FDA, SGS, LFGB, v.v.</li><li>3. thân thiện với eco</li><li>4. Nó được nhắm đến rộng rãi cho Đám cưới, tiệc tùng, nhà riêng, quán bar, v.v.</li><li>5. Thủ công</li></ol>

### More Product Pictures









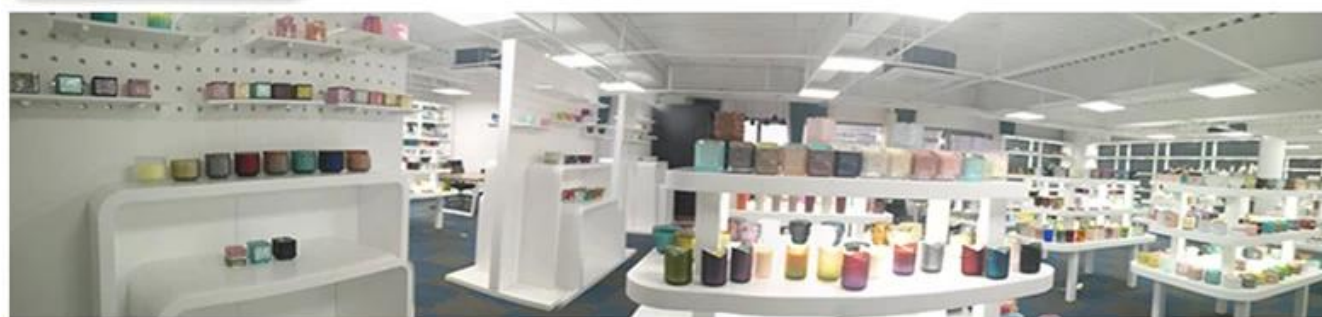




Office & Sample Room







## Factory Show





### Các đặc điểm của kính thời một tháng

1. Ưu điểm của nó bao gồm điều khắc phong phú, kỹ thuật, hiệu ứng bề mặt, màu sắc, v.v.
2. Chất lượng khó kiểm tra và dung sai về kích thước, trọng lượng và hình dạng lớn hơn.
3. Giá cao và sản phẩm hạn chế đối với kính kỹ thuật đặc biệt.

### Phương pháp ứng dụng

1. Sử dụng nó dưới sự hướng dẫn của người lớn
2. Rửa nó bằng nước sạch hoặc nóng trước khi sử dụng
3. Không chạm vào cạnh của cốc thủy tinh, hãy thử lấy đáy hoặc tay cầm của cốc

### Các biện pháp phòng ngừa

1. Bia, rượu đỏ, rượu trắng, đồ uống hoặc nước nóng không nên quá no
2. Để tránh làm tổn thương bàn tay của con bạn, hãy đặt chúng ở nơi chúng không thể với tới
3. Tránh té ngã, va chạm và va đập mạnh
4. Không dùng được cho lò vi sóng
5. Để ngăn nó bị vỡ, không được đặt trực tiếp vào lửa

Để biết thêm [giá đỡ nến](#) hoặc bất kỳ ly nào,

Xin vui lòng truy cập trang web của chúng tôi: <http://www.okcandle.com/>

Hoặc ở đây nó có thể giúp bạn biết rõ hơn chúng tôi: [Câu hỏi thường gặp](#)

[Chúng tôi chờ đợi yêu cầu và sự hợp tác của bạn.](#)

## [Trang chủ trở lại](#)