

Giá sỉ lọ đựng nền gốm sứ có nắp đậy độ dày cho trang trí nhà

Product Details

Tên phần tử	<u>Giá sỉ lọ đựng nền gốm sứ có nắp đậy độ dày cho trang trí nhà</u>
	<p>Bình Đường kính trên: 79mm Đường kính dưới: 74mm Chiều cao: 89mm</p> <p>Nắp Đường kính trên: 75mm Đường kính dưới: 79mm Chiều cao: 21mm</p> <p>Tổng chiều cao: 110mm Tổng trọng lượng: 292g</p>
Sức chứa	10oz 14oz 16oz, v.v. Nó có sẵn
Thời gian lấy mẫu	1,5 ngày nếu hình dạng và kích thước của sản phẩm tồn tại 2.15 ngày nếu bạn cần hình dạng và kích thước mới của sản phẩm
gói hàng	24 cái / 36 cái / 48 cái đóng gói bảo mật thông thường, vv Đối với thùng carton xuất khẩu với ngăn chia trứng
MOQ	5000 chiếc
Thời gian giao hàng	Trong vòng 35 ngày sau khi đơn đặt hàng được xác nhận
Điều khoản thanh toán	Tiền gửi 30% bằng T / T trước, số dư sau khi hiển thị bản sao của B / L
Tính năng sản phẩm	<ol style="list-style-type: none">1. chất lượng cao và giá cả cạnh tranh2. FDA, SGS, kiểm tra LFGB, v.v.3. Thân thiện với môi trường4. Nó tập trung phần lớn vào đám cưới, tiệc tùng, tư gia, quán bar, v.v.5. máy thực hiện

More Product Pictures



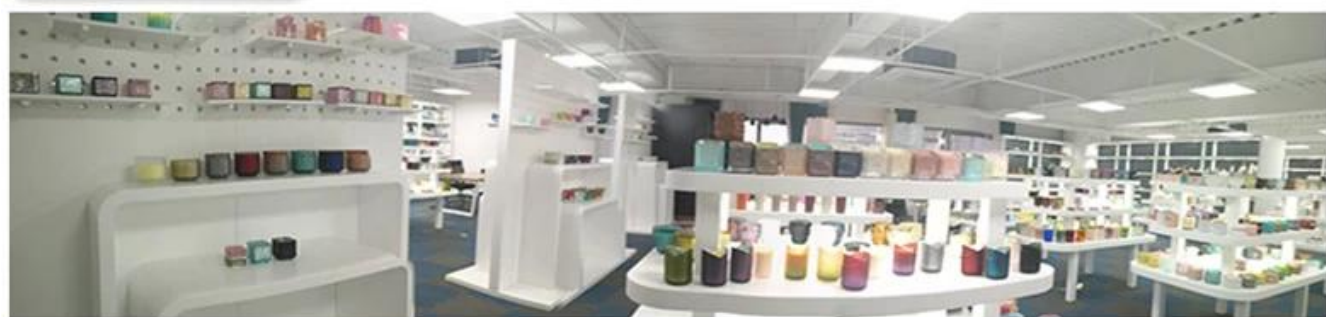






Office & Sample Room





Factory Show

01

Factory



Surface Treatment

10+ production lines



□ Spraying



□ Engraving



□ Electroplating



□ Silk-screen



- Spraying
- Engraving
- Electroplating
- Silk-Screen



Các đặc tính của kính thời mỗi tháng

1. Ưu điểm của nó bao gồm điều khắc phong phú, kỹ thuật, hiệu ứng bề mặt, màu sắc, v.v.
2. Chất lượng là một điều khó kiểm soát và dung sai về kích thước, trọng lượng và hình dạng lớn hơn.
3. Giá cao và sản phẩm hạn chế đối với kính kỹ thuật đặc biệt.

Phương pháp ứng dụng

1. Sử dụng nó dưới sự hướng dẫn của người lớn
2. Rửa nó bằng nước sạch hoặc ấm trước khi sử dụng
3. Không chạm vào mép cốc thủy tinh, cố gắng lấy đáy hoặc tay cầm của cốc

Các biện pháp phòng ngừa

1. Bia, rượu vang đỏ, rượu vang trắng, đồ uống hoặc nước nóng không nên quá no
2. Để tránh làm tổn thương bàn tay của con bạn, hãy đặt chúng ở nơi chúng không thể với tới
3. Tránh té ngã, va chạm và các tác động mạnh
4. Không dùng được cho lò vi sóng
5. Để tránh làm vỡ nó, không đặt nó trực tiếp vào lửa

Để biết thêm [giá đỡ nến](#) hoặc bất kỳ ly nào,

Xin vui lòng truy cập trang web của chúng tôi: <http://www.okcandle.com/>

Hoặc ở đây có thể giúp bạn biết rõ hơn chúng tôi: [Câu hỏi thường gặp](#)

[Chúng tôi chờ đợi yêu cầu và sự hợp tác của bạn.](#)

[Trang chủ trở lại](#)